

COMPANYIA LA CURIOSA PRESENTA

# MUUUUN



# MUUUUN



## Espectacle

**Públic:** familiar. Recomanat per a infants a partir de 2 anys.

**Aforament:** a valorar segons l'espai. (Recomanat: 200 persones)

**Durada:** 40 minuts.

**Creadores i Intèrprets:** Alba Marina Rivera i Claudia Gómez.

## SINOPSI

MUUUUN és un viatge que neix des de l'abstracció i que, a poc a poc, ens descobreix un nou planeta on es parla un llenguatge diferent. És un espectacle que sorgeix del joc, de l'exploració i de la cerca sense paraules d'un llenguatge comú. L'expressió plàstica i la musical interaccionen en un espai íntim i proper. El moviment d'una inspira els sons, la musicalitat de l'altra ens omple de colors i formes.

## VALORS

- Gaudir d'una experiència plurisensorial.
- Explorar les possibilitats plàstiques a partir de sonoritats variades.
- Fomentar l'escolta i la imaginació.



# DESCRIPCIÓ DE L'ESPECTACLE

**MUUUUN** consta de 6 petites peces, que nosaltres anomenem Quadres Sonors. Al ritme que marca la música, amb les possibilitats que ofereix la llum del projector combinada amb diferents materials, les imatges es van creant i desenvolupant en directe.

El Quadre Sonor és, doncs, el resultat visual obtingut a partir d'una inspiració sonora. També pot donar-se en el sentit invers o simultàniament. Els sons ens inspiren textures. Els colors i les formes ens inspiren melodies.

Cadascuna d'aquestes petites peces té un llenguatge plàstic i musical diferent i contrastat. Es poden entendre com a creacions independents, però hi ha un fil argumental: dos personatges de mons diferents es troben a un planeta nou i malgrat que parlen llenguatges diferents s'acaben entenent.

## GÈNESI

Aquesta idea sorgeix del desig de buscar llocs comuns en què les diferents disciplines artístiques convisquin. La necessitat que tenim d'expressar-nos no pot ser reduïda a un sol llenguatge. Podem expressar-nos amb la música, amb la pintura, amb la dansa, amb el llenguatge no verbal. I cada nova aportació ens obre un món molt ric i valuós que ens ajuda a créixer.



# FITXA ARTÍSTICA

**Direcció artística i interpretació:**

Alba Marina Rivera i Claudia Gómez

**Creació visual:**

Alba Marina Rivera

**Música original:**

Claudia Gómez

**Espai sonor:**

Bernat Oliveras

**Vídeo i fotos:**

Andrea Cirotto (LEFT-PHOTOGRAPHY)

**Producció:**

La Curiosa

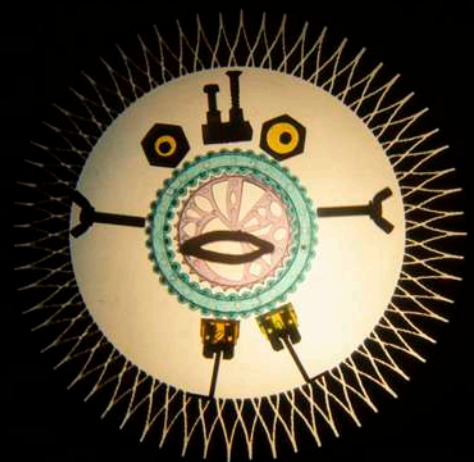
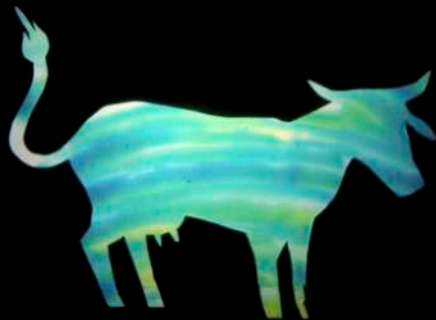
**Suport a la creació:**

Ajuntament de Cardedeu

**Agraïments:**

Daphné Malherbe, Stéfano d'Argenio, Irma Borges, Nico Méndez, Cristina Bernal.







# FITXA TÈCNICA (1/3)

## ESPAI:

. Sala amb possibilitat d'enfosquir-se completament per poder projectar i amb prou espai per poder realitzar l'espectacle.

. Mides de l'escenari: 10 x 10 x 10 m (mínim: 5 x 5 x 5 m)

## SO:

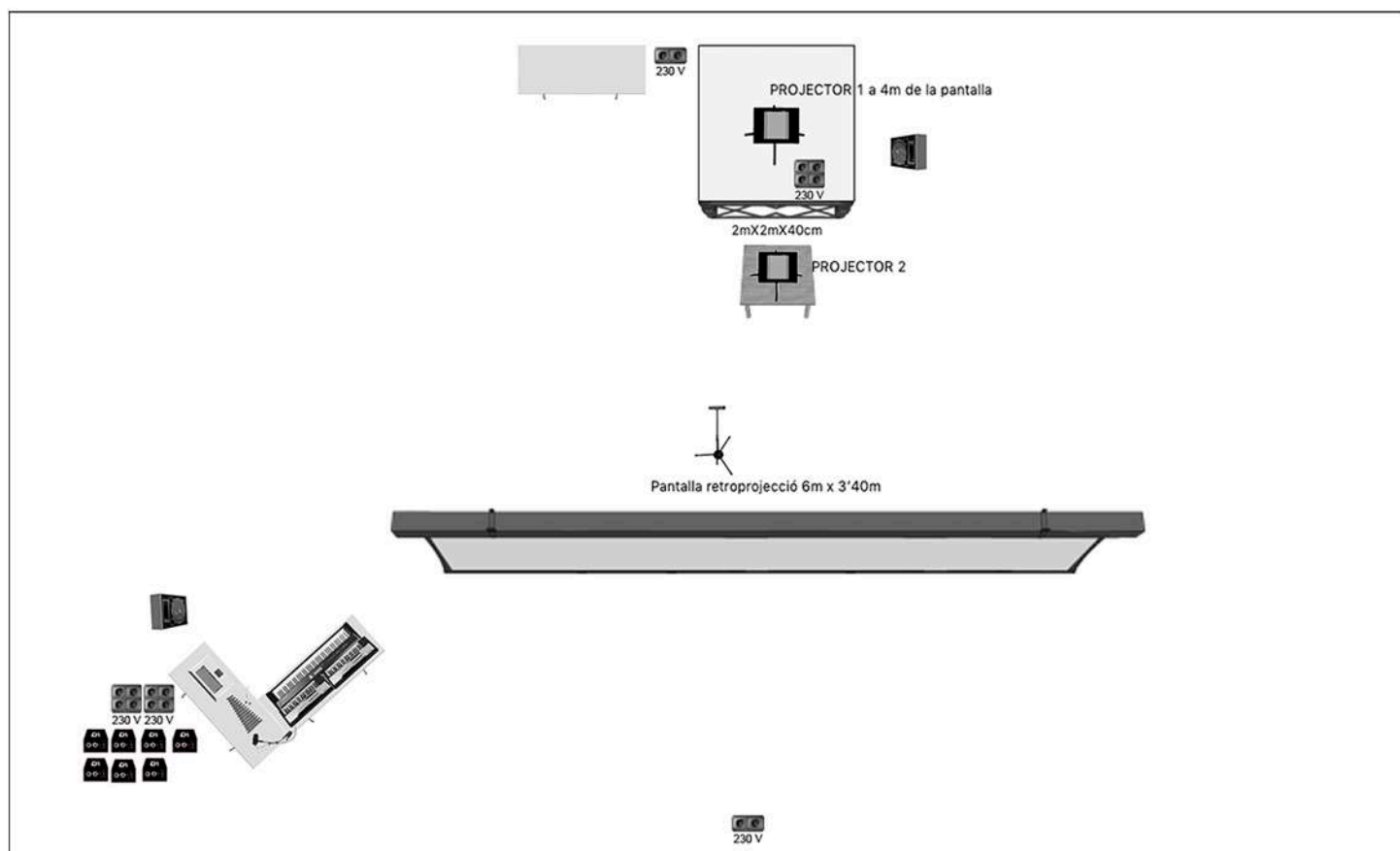
. Sistema estèreo professional capaç de cobrir uniformement i sense distorsió tot l'espai destinat a públic d'acord amb les mides i la capacitat del recinte.

. Taula de so tipus MIDAS M32 o superior.

. 2 monitors d'escenari i un enviament XLR.

. Microfonia necessària:

- 7 DI
- 1 DPA 4099 amb pinça (CM 4099).
- Newmann KM 184 amb peu petit.



# FITXA TÈCNICA (2/3)

## LLUMS:

### Material aportat per la companyia:

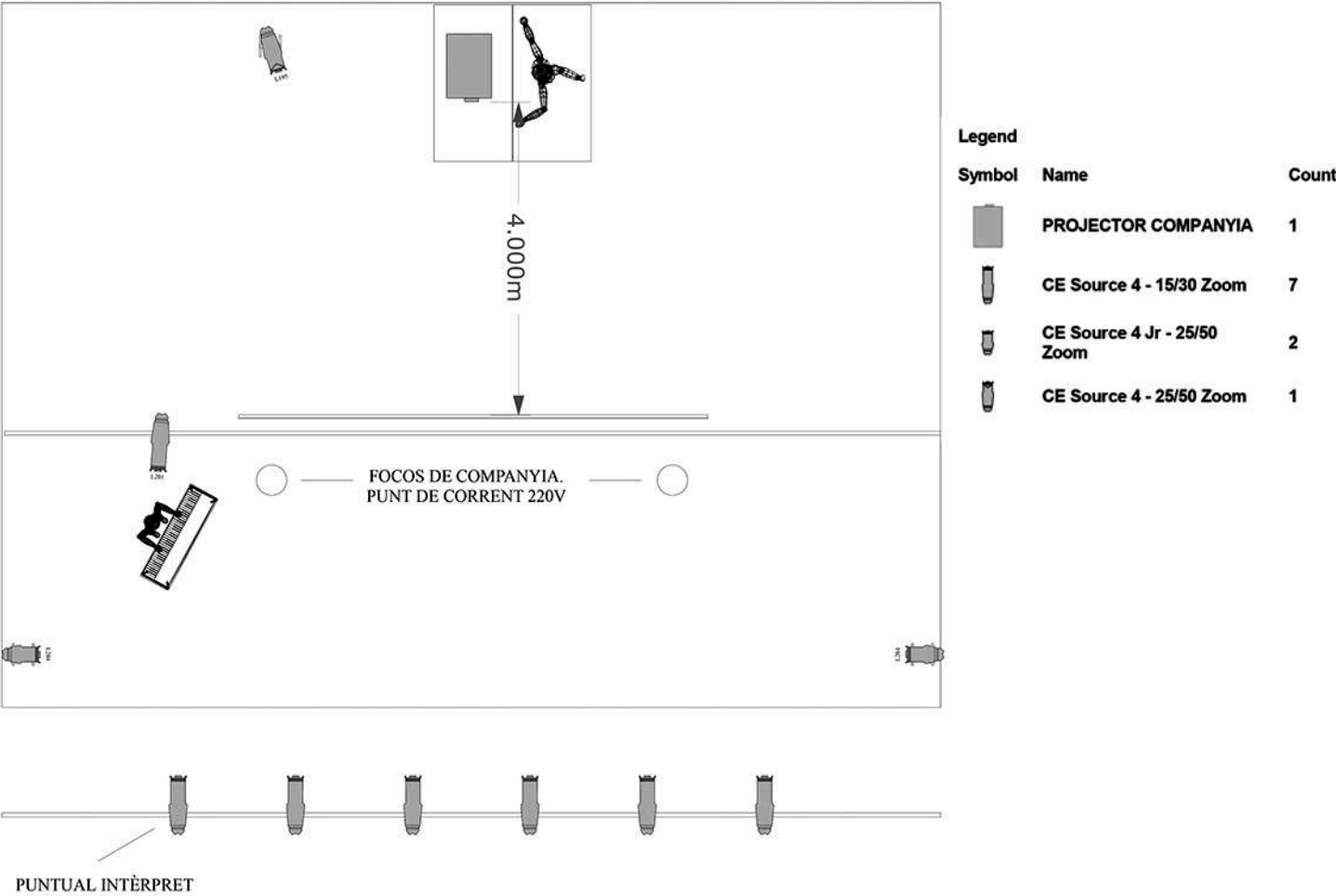
- . 3 projectors (2 punts de corrent 220v)
- . 2 focus d'efectes que es col·locaran a terra (1 punt de corrent 220v)

### Material aportat per la organització:

- . Frontal general en la quantitat necessària d'aparells que necessiti cada espai.
- . 1 Retall frontal per a la pianista.
- . 1 Retall zenital filtrat amb Lee 201ctb per a la pianista.
- . 2 Retalls fent de carrers a boca d'escenari filtrats Lee 201ctb.
- . 1 Retall o PC darrere de la pantalla filtrat amb LEE195 Blue o similar.
- . Taula de llums amb capacitat de gravar una seqüència o submasters i un tècnic que la sàpiga programar.

Posicions dibuixades sobre plànol.

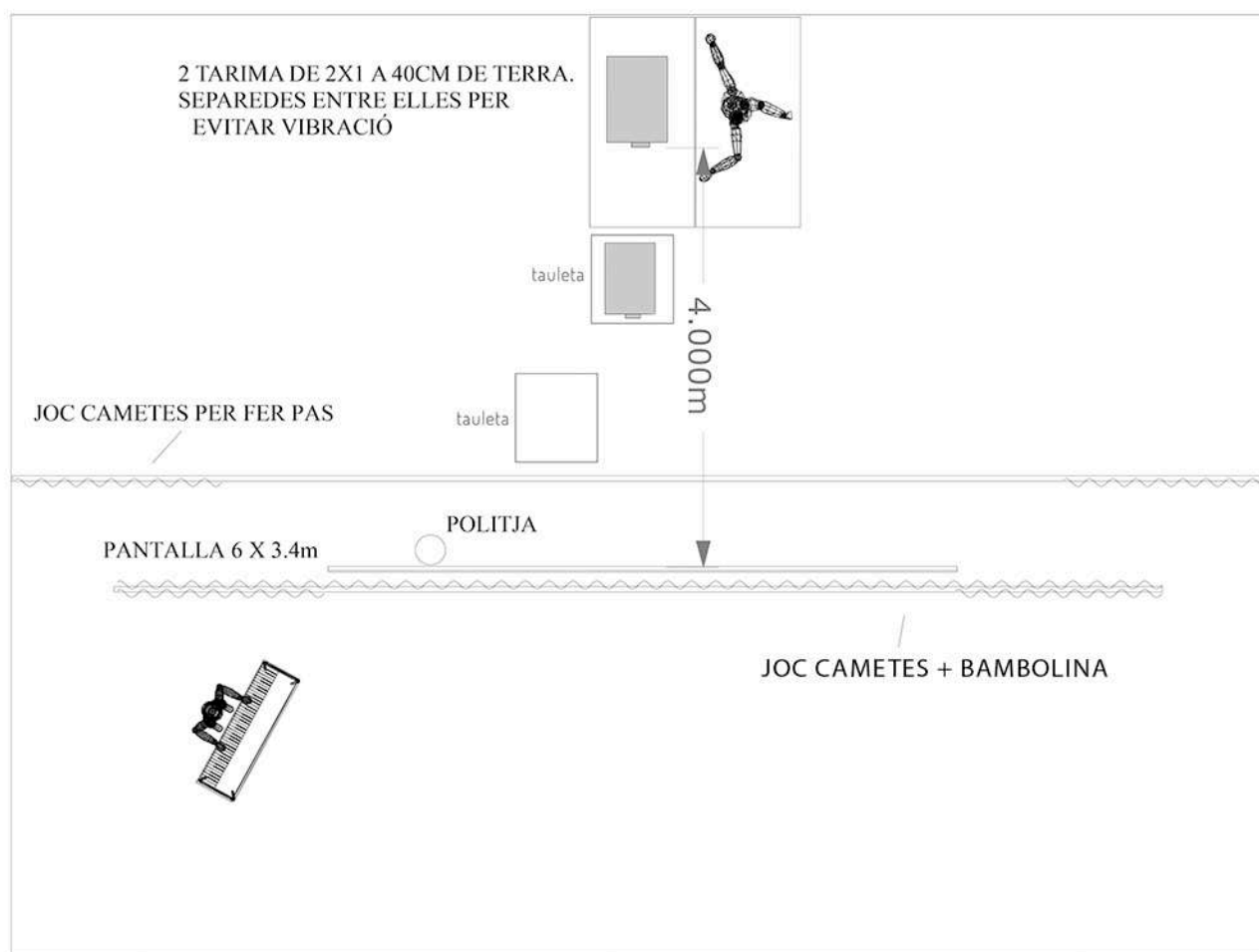
Watts aproximats, exceptuant el frontal (que dependrà de les dimensions de l'espai), serà **5000W** per a la incandescència, i **2000w** més per al material aportat per la companyia.



# FITXA TÈCNICA (3/3)

## MAQUINÀRIA:

- Càmera negra, cametes i bambolines suficients, per aforar (segons plànol).
- Pantalla de 6 x 3.40 m de retroprojecció (posició segons plànol).
- 2 Tarimes de 2 x 1 m a 40 cm d'alçada, sense lligar entre elles per evitar vibracions de la intèrpret al projector.
- 1 taula de 2 x 1 m aproximadament.
- 2 tauletes petites (o similar) d'aproximadament 70 cm d'alçada.
- Una politja amb fil penjada per sobre de la pantalla al costat esquerre (posició segons plànol).



## CONTACTE:

info@lacuriosa.cat

Alba Marina Rivera: 629914200

Claudia Gómez: 636337017





## LA CURIOSA

La Marina i la Claudia es van conèixer l'any 2016 i a poc a poc van descobrir que compartien l'interès per la creació, l'experimentació i la pedagogia. Estan convençudes que les disciplines artístiques haurien de conviure en un mateix espai perquè entre elles s'enriqueixen. L'any 2019 neix La Curiosa, companyia que creen juntes per oferir espectacles i tallers.

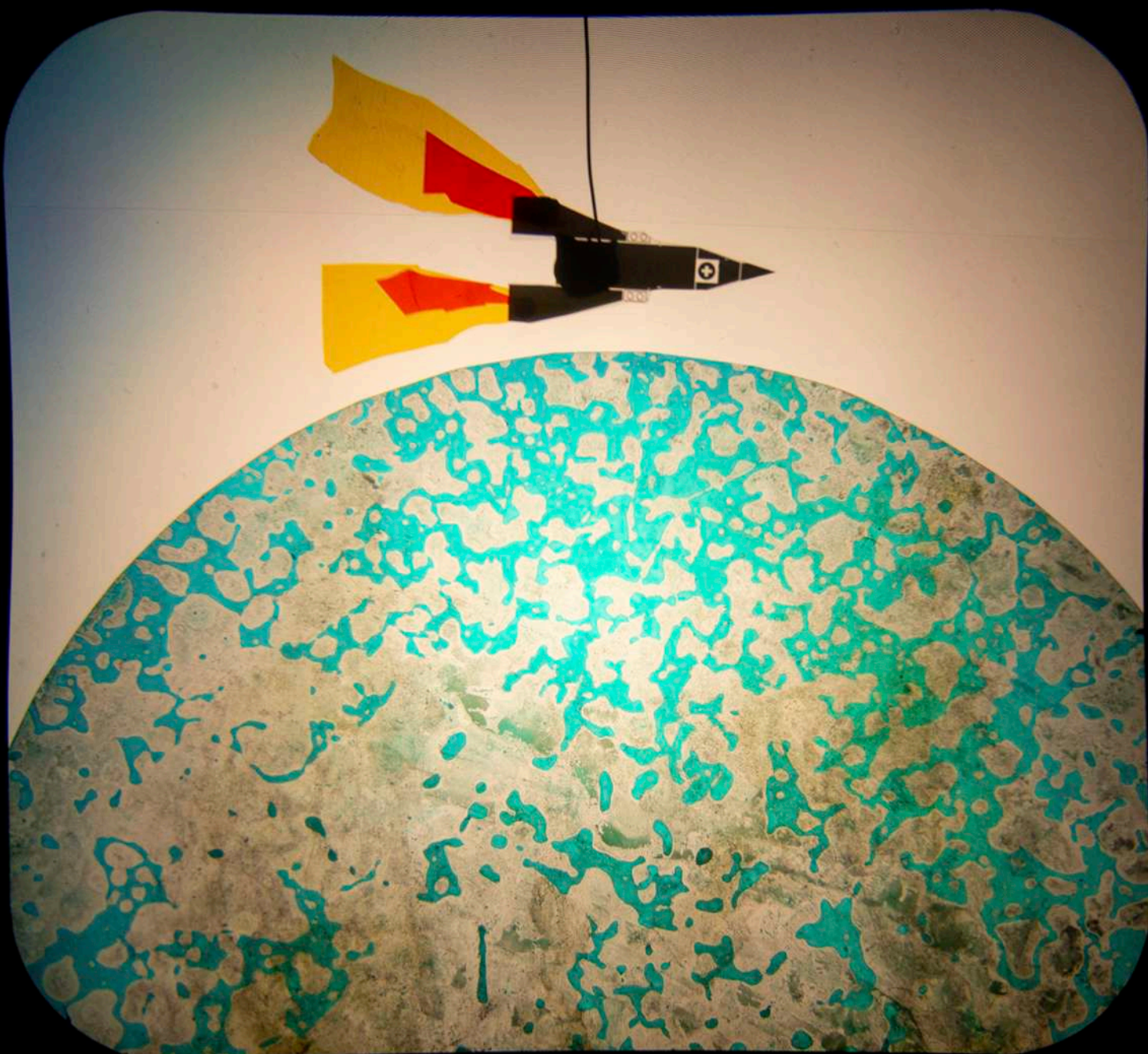
### CLAUDIA GÓMEZ

Pianista Llicenciada en interpretació per l'Escola Superior de Música de Catalunya (Esmuc) i diplomada en magisteri musical per la Universidad Complutense de Madrid, la Claudia sempre ha estat treballant als tres àmbits musicals que l'apassionen: l'educació, la interpretació i la creació. Els seus pilars formatius són Violeta Hemsy de Gainza, la pedagogia Dalcroze i la metodologia d'Edwing Gordon, centrada en l'etapa de 0-3 anys. En l'àmbit educatiu, ha treballat a diverses escoles de música com a professora de piano, de llenguatge, de música de cambra, d'iniciació musical i música per a nadons. Ha format part de projectes musicals variats: Trio Volta, Amanda Jane grup, Maarten Swan band, Samantha de Siena band, Surfin Recreo, Joan Viñals grup i va ser membre de l'orquestra de Sound Painting de Barcelona. L'interessa molt el treball amb artistes de diferents disciplines i la cerca de llenguatges comuns. Ha compost i tocat en directe la música de l'espectacle de circ de carrer "L'home que perdia els botons", de la companyia Circ Pànic, que va ser premiat com a millor música pels premis Zirkolika l'any 2012. Des de l'any 2012 treballa com a intèrpret a dos espectacles de Caixa Fòrum: "El Col·leccionista de paisatges" i "Acaba't la sopa".

### ALBA MARINA RIVERA

La Marina va estudiar biologia a la Universidad de La Habana, i després il·lustració a l'Escola Massana de Barcelona. Es dedica principalment a la il·lustració per a la infància, centrant la seva feina en el món editorial i especialment en els àlbums il·lustrats. La seva obra s'ha publicat a l'Estat Espanyol i a diversos països com ara Canadà, Mèxic, Veneçuela, Xile, Brasil, Itàlia, Xina, Corea del Sud o el Japó. Ha estat guardonada amb el premi BolognaRagazzi que atorga la Fira Internacional del Llibre de Bolonya, i amb el Premi Junceda d'Il·lustració, lliurat per l'Associació Professional d'Il·lustradors de Catalunya.

Des de fa uns anys combina la seva feina editorial amb l'elaboració de cursos i tallers que apropen la creació plàstica i la creativitat als nens i les seves famílies. Sempre a la recerca de noves maneres d'expressió, combina ara el llenguatge visual amb el musical a La Curiosa.



## CONTACTE:

[www.lacuriosa.cat](http://www.lacuriosa.cat)

[info@lacuriosa.cat](mailto:info@lacuriosa.cat)

[@\\_la\\_curiosa\\_](#)

Alba Marina Rivera: 629914200

Claudia Gómez: 636337017